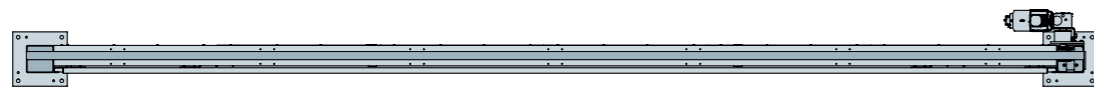


Maschinenschutz-Hubtor PerformanceLine® XL



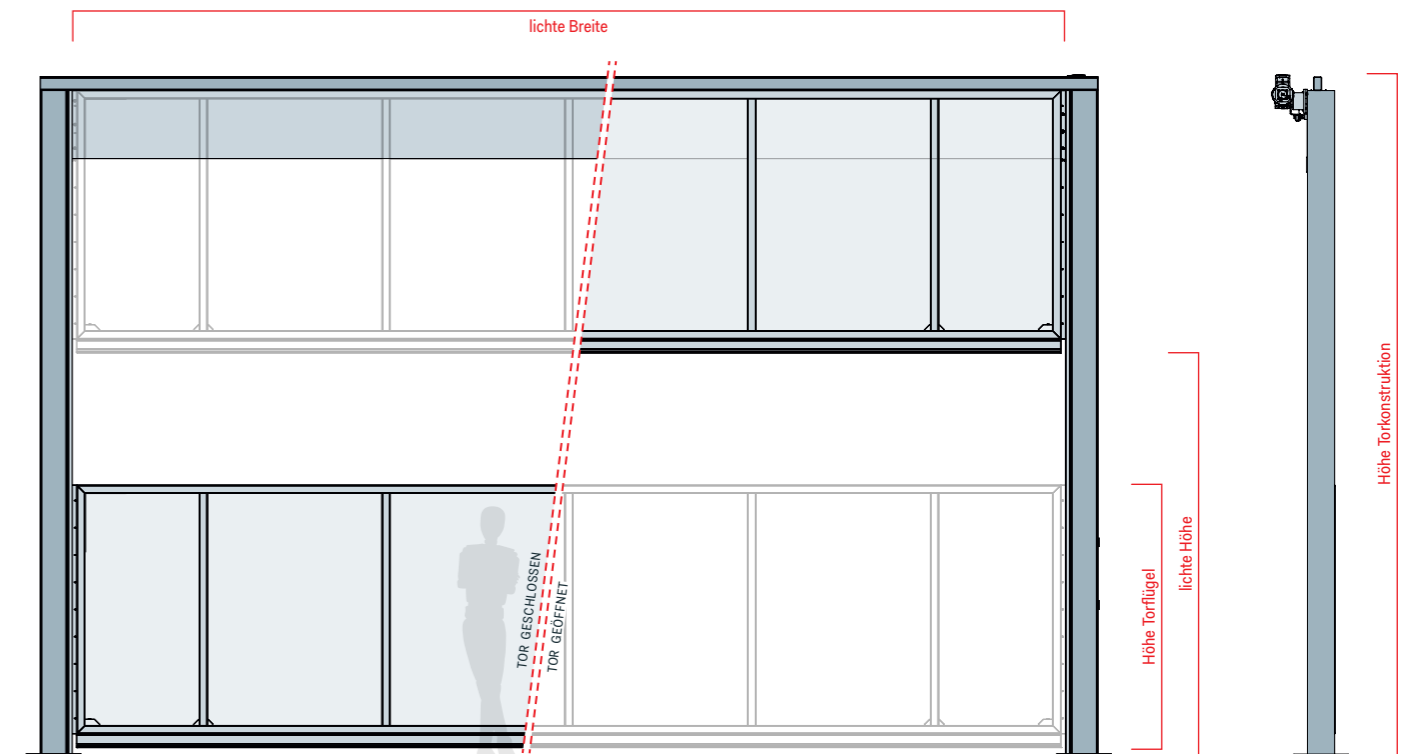
Das Maschinenschutz-Hubtor MSHT®-PL-XL kommt bei lichten Breiten über neun Meter zum Einsatz. Das Hubtor besteht aus einer zusätzlich verstärkten Stahlkonstruktion, die für die erhöhten Anforderungen von bis zu 16 Meter lichter Breite ausgelegt ist.

Die Absicherung der Hauptschließkante erfolgt mit einer elektrischen Sicherheitsschaltleiste, die über ein Schleppkabel mit dem Hauptrahmen verbunden ist. Der Torflügel kann über die Oberkante des Torportals hinausfahren, sodass sich extrem niedrige Bauhöhen realisieren lassen. Ein feststehendes Feld zur Abdeckung des oberen Torbereichs ist optional.



DRAUFSICHT

Technische Daten PerformanceLine® MSHT®-PL-XL		
Merkmale	Torkonstruktion (feststehender Teil)	selbsttragende, robuste Stahlkonstruktion, ggf. mit Zusatzstützen
	Torflügel (bewegter Teil)	Torflügel-Stahlrahmen mit Füllung nach Wahl
	Hauptschließkante	EPDM-Gummihohlprofil schnellwechselbar
	Antrieb	Drehstrom-Getriebemotor mit elektromechanischer Haltebremse, wahlweise links oder rechts
	Gewichtsausgleich	Gegengewichte in Torpfosten
	Positionssensorik	PCS® - Absolutwert-Drehgeber im Antrieb integriert
	Torflügelführung	Gleitführungen verschleißarm
	Montage/Aufstellung	Bodenbefestigung ohne Zusatzrahmen
Sicherheitsausstattung	Schließkantensicherung	wahlweise mit oder ohne
	Standardtyp Schließkantensicherung	Sicherheitsschaltleiste elektrisch
	Sicherheitsschalter für geschlossene Endlage	1 Sicherheitsschalter berührungslos, codiert PLe/SIL 3
	Absturzsicherung	Gegengewichte, mehrere Tragmittel, elektrische Tragmittelüberwachung
	Notfallöffnung	ECH® - aufsteckbare Handkurbel, elektr. überwacht
Standard-Abmessungen	max. lichte Öffnungsbreite	bis 16000 mm
	max. lichte Höhe	bis 6000 mm
	Bodenfreiheit	variabel
Geschwindigkeit	Schließgeschwindigkeit	ca. 0,2 m/s
	Öffnungsgeschwindigkeit	ca. 0,4 m/s
Farbgebung	Torkonstruktion	pulverbeschichtet, Farbe nach Wahl
	Torflügel	siehe Anhang, Ausführung Torflügel, Seite 96
Torflügel-Eigenschaften		siehe Anhang, Ausführung Torflügel, Seite 96
Steuerung		siehe Kapitel Tor-Controller, ab Seite 82



ANSICHT VON VORN

Darstellung geschlossen und geöffnet

ANSICHT VON LINKS