

# Doppelflügeltür für Griff, Riegel oder Fallenriegelschloss

Produktgruppe/Bauart  
**DFT**

1 Darstellung zeigt DFT mit Türgeharnisch TG-V2.



### TÜRZUBEHÖR



Türgeharnisch



Schlossgeharnisch

### ANBAUSYSTEME FÜR SICHERHEITSSCHALTER



Halteplattensystem



Schaltnockensystem (2x)



Schaltvorbereitung

- 1 Türzubehör (siehe S. 170) und Anbausysteme für Sicherheitsschalter (ab S. 127) bitte separat bestellen.
- 2 Kombinationsübersicht aller passenden Türzubehöre und Anbausysteme siehe S. 185.
- 3 Sicherheitsschalter- und Betätigtart bitte angeben.

1 Darstellung zeigt DFT mit einem Überschlaggerielsystem.



### TÜRZUBEHÖR



Griff mit Kugelschnäpper



Griff (2x)

### ANBAUSYSTEME FÜR SICHERHEITSSCHALTER



Griffsystem



Riegelsystem



Überschlaggerielsystem



Riegelvorbereitung

- 1 Türzubehör (siehe S. 170) und Anbausysteme für Sicherheitsschalter (ab S. 127) bitte separat bestellen.
- 2 Kombinationsübersicht aller passenden Türzubehöre und Anbausysteme siehe S. 185.
- 3 Sicherheitsschalter- und Betätigtart bitte angeben.

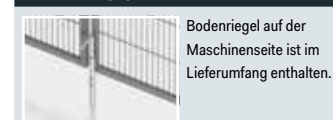
Die Anschlagpfosten der Doppelflügeltür bestehen aus einem stabilen Stahlprofil mit angeschweißter Vierlochbodenplatte. Standardmäßig sind beide Türpfosten für eine Eck- und Durchgangssituation vorbereitet. Durch die stabilen angeschweißten Scharniere wird eine Öffnungsweite von bis zu 4000 mm realisiert.

## Doppelflügeltür für Griff, Riegel oder Fallriegelschloss

Bauart	Anschlagrichtung		Pfeifenprofil		Flügelprofil		Schutzzaunsystem/Füllung														Bodenfreiheit		Achsmaß 1 von Mitte Pfosten bis Mitte Pfosten 2						
							ZAUN II							WAND II									Lichte Breite 3						
	Gehflügel links	Gehflügel rechts	für Achsmaß ≤ 2800 mm	für Achsmaß > 2800 mm	für Achsmaß ≤ 2800 mm	für Achsmaß > 2800 mm	Gitterfüllungen				Flächenelemente			Prozesseinsicht			175 mm	20 mm	1445	1645	...	5625	5825						
							FLEX II	FLEX II	Wellengitter 40	Wellengitter 25	Schweißgitter 40	Blech	Polycarbonat	Lochblech Rundlochung	Lochblech Quadratlochung	Blech								Polycarbonat	Sichtschuttscheibe Rotbraun	Sichtschuttscheibe Grün			
DFT	-L	-R	-QR60	-QR80	-QR35	-RP106	-QR35	-RP1191	-F	-Z-GF-F	-Z-GF-WG40	-Z-GF-WG25	-Z-GF-SG40	-Z-FE-BL	-Z-FE-P	-Z-FE-LBR	-Z-FE-LBQ	-W-BL	-	-	-	-175	-20	-1400	-1600	-1800	...	-5800	-6000
DFT	-L	-R	-QR60	-QR80	-QR35	-RP106	-QR35	-RP1191	-F	-Z-GF-F	-Z-GF-WG40	-Z-GF-WG25	-Z-GF-SG40	-Z-FE-BL	-Z-FE-P	-Z-FE-LBR	-Z-FE-LBQ	-W-BL	-	-	-	-175	-20	-1600	-1600	-1800	...	-5800	-6000
DFT	-L	-R	-QR60	-QR80	-QR35	-RP106	-QR35	-RP1191	-F	-Z-GF-F	-Z-GF-WG40	-Z-GF-WG25	-Z-GF-SG40	-Z-FE-BL	-Z-FE-P	-Z-FE-LBR	-Z-FE-LBQ	-W-BL	-W-PE-P	-W-PE-SSB	-W-PE-SSG	-175	-20	-2000	-1600	-1800	...	-5800	-6000
DFT	-L	-R	-QR60	-QR80	-QR35	-RP106	-QR35	-RP1191	-F	-Z-GF-F	-Z-GF-WG40	-Z-GF-WG25	-Z-GF-SG40	-Z-FE-BL	-Z-FE-P	-Z-FE-LBR	-Z-FE-LBQ	-W-BL	-W-PE-P	-W-PE-SSB	-W-PE-SSG	-175	-20	-2200	-1600	-1800	...	-5800	-6000
DFT	-L	-R	-QR60	-QR80	-QR35	-RP106	-QR35	-RP1191	-F	-Z-GF-F	-Z-GF-WG40	-Z-GF-WG25	-Z-GF-SG40	-Z-FE-BL	-Z-FE-P	-Z-FE-LBR	-Z-FE-LBQ	-W-BL	-W-PE-P	-W-PE-SSB	-W-PE-SSG	-175	-20	-2400	-1600	-1800	...	-5800	-6000
DFT	-L	-R	-QR60	-QR80	-QR35	-RP106	-QR35	-RP1191	-F	-Z-GF-F	-Z-GF-WG40	-Z-GF-WG25	-Z-GF-SG40	-Z-FE-BL	-Z-FE-P	-Z-FE-LBR	-Z-FE-LBQ	-W-BL	-W-PE-P	-W-PE-SSB	-W-PE-SSG	-175	-20	-2600	-1600	-1800	...	-5800	-6000

Beispiel für Artikelnummerschlüssel Bauart-Anschlagrichtung-Pfeifenprofil-Flügelprofil-Schutzzaunsystem/Füllung-Bodenfreiheit-Zaunhöhe-Achsmaß DFT-L-QR60-QR35-Z-GF-F-20-2200-2410  
Für Abmessungen, die nicht in der Tabelle vorhanden sind, ist SO- der Artikelnummer voranzustellen und das Sondermaß an entsprechender Stelle in der Artikelnummer einzutragen (z.B. SO-DFT-L-QR60-QR35-Z-GF-F-20-2200-2410-1750 für Sonderachsmaß 1750).

### DETAILANSICHT



Bodenriegel auf der Maschinenseite ist im Lieferumfang enthalten.

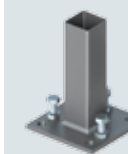
### BODENBEFESTIGUNG 4

Benötigte Anzahl	8 Stück
Befestigungsart	Fix- oder Verbundanker
Größe · Länge	M10 · 120/130 mm / M12 · 145/160 mm 5
Gewichtsbeispiel DFT 2000x2010 mm	48,45 kg

- 1 Achsmaß bei Pfostenprofil QR60 +10 mm, bei Pfostenprofil QR80 +30 mm.
  - 2 Achsmaßdefinition siehe S. 184.
  - 3 Lichte Breite und Höhe kann sich abhängig von Anbausystem für Sicherheitsschalter, Türzubehör, Türscharnier oder Öffnungsgrad verringern.
  - 4 Bodenbefestigungsmittel bitte separat bestellen. Siehe S. 168.
  - 5 Ab einem Achsmaß von 2610 mm M12 verwenden.
  - 6 Lochblech: Rundlochung Rv 5-8 / Quadratlochung Qg 8-12.
  - 7 Türen im Standard mit 175 mm Bodenfreiheit.
  - 8 Bodenplatten im Standard mittig zentriert.
- Spezifische Bodenplattenpositionierung siehe S. 187.

### PRODUKTOPTION: HÖHENAUSGLEICH

Optional mit Pfosten -J zur Höhenjustierung.



### TÜRÖFFNUNG

