

Produktgruppe/Bauart
UER®

MASCHINENSEITE >

Riegel mit Kugelknopf und Zentrierdorn

Durchdrückschutz der Türflügel bei falt- oder doppel-flügel-türen

Mechanischer Anschlag zur Vermeidung von Schäden an Tür und Sicherheitsschalter

AUSSENSEITE <

Standard für alle Brühl-Anbausysteme:

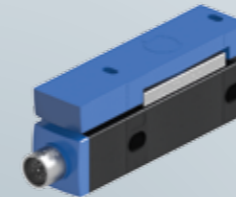
- Robuste verzinkte Oberfläche
ISO 14120, 5.6
- Symmetrische Konstruktion für Türanschlagrichtung DIN links/DIN rechts
- Verrundete Laserkanteile
ISO 14120, 5.3.7
- Passgenaue Gewinde zur Schalterbefestigung
ISO 14119, 5.2(f)
- Passgenaue Beistellung für Sicherheitsschalter
- Sämtliche Verschraubungen sind manipulationssicher

Überschlagriegelsystem BRÜHL-UER®

Das Überschlagriegelsystem BRÜHL-UER® verhindert das Durchdrücken der Flügel an falt- oder Doppelfaltflügeltüren, wodurch die Sicherheitsabstände der Risiko- und Gefährdungsbeurteilung eingehalten werden können. Dieses System ist sehr robust, wartungs- und

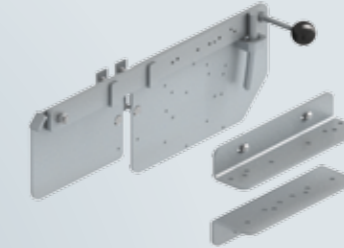
reinigungsfähig und hat sich über viele Jahre im industriellen Umfeld bewährt. Kombinationen sind mit einer Vielzahl von Sicherheitsschaltern möglich – Brühl empfiehlt als Kombination Sicherheitsschalter mit einem berührungslosen Wirkungsprinzip.

Und so funktioniert's:

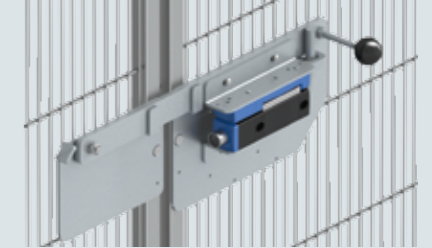


➤ Sie haben bereits einen Sicherheitsschalter gewählt: z.B. Schmersal MZM100.®

ISO 14119



➤ Wir liefern das passende Anbausystem: Überschlagriegelsystem BRÜHL-UER® mit passender Beistellung.



➤ Sie erhalten ein passgenaues Anbausystem für Ihren Sicherheitsschalter.

Übersicht Überschlagriegelsystem BRÜHL-UER®

Hersteller	Schaltergruppe	Art.-Nr.
Euchner	TZ	UER-FR-V1-TZ-B028
	TZ	UER-FL-V1-TZ-B025
Schmersal	MZM100	UER-FL-V2-MZM100-B073
	MZM100	UER-FR-V2-MZM100-B073

Erläuterung Anbausituationskürzel: FL = Flügeltür DIN links (links angeschlagene Türen)
FR = Flügeltür DIN rechts (rechts angeschlagene Türen)

- ❗ Sicherheitsschalter sind nicht im Lieferumfang enthalten.
- ❗ Schrauben für Schalterbefestigung sind nicht im Lieferumfang enthalten. Vgl. EN ISO 14119, 7.2 c und Tabelle 3.
- ❗ Befestigungselemente sind nur mit Werkzeug lösbar. Vgl. EN ISO 14119, 5.2 (a).
- ❗ Siehe Kombinationsübersicht auf S.185.



Produktbeispiel: Überschlagriegelsystem mit Sicherheitsschalter von Schmersal



Produktbeispiel: Überschlagriegelsystem ohne Sicherheitsschalter

ANBAUSYSTEME FÜR SICHERHEITSSCHALTER

