

Produktgruppe/Bauart  
**RI®**

MASCHINENSEITE >

< AUSSENSEITE

Sehr robustes, wartungs- und reinigungsarmes System

Mit Riegelführung und Riegelaufnahme

Mit Druckfeder zur Zwangspositionierung „Riegel geschlossen“

Mechanischer Anschlag zur Vermeidung von Schäden an Tür und Sicherheitsschalter

Standard für alle Brühl-Anbausysteme:

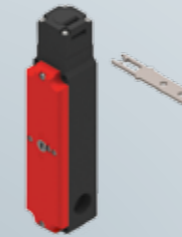
- Robuste verzinkte Oberfläche  
● ISO 14120, 5.6
- Symmetrische Konstruktion für Türanschlagrichtung DIN links/DIN rechts
- Verrundete Laserkanteile  
● ISO 14120, 5.3.7
- Passgenaue Gewinde zur Schalterbefestigung  
● ISO 14119, 5.2(f)
- Passgenaue Beistellung für Sicherheitsschalter
- Sämtliche Verschraubungen sind manipulationssicher

## Riegelsystem BRÜHL-RI® für Flügeltüren

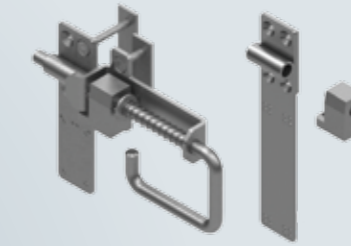
Durch den Riegelbolzen wird der Betätiger beim Einfahren in den Sicherheitsschalter mechanisch geführt. Das Riegelsystem BRÜHL-RI® besitzt eine integrierte Zufallsicherung, durch eine Druckfeder wird die Riegelzunge ohne eine Betätigung in der Position „Riegel geschlossen“ gehalten. Aluminiumstopfen dienen als Manipulationssicherung.

Dieses System ist sehr robust, wartungs- und reinigungsarm und hat sich über 30 Jahre im industriellen Umfeld bewährt. Das Anbausystem BRÜHL-RI® ist mit Sicherheitsschaltern der Bauart 2 (mit oder ohne Sicherheitszuhaltung) problemlos kombinierbar.

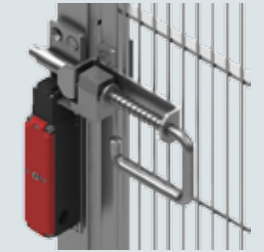
Und so funktioniert's:



➤ Sie haben bereits einen Sicherheitsschalter gewählt: z.B. Euchner TP.®



➤ Wir liefern das passende Anbausystem: Riegelsystem BRÜHL-RI® für Flügeltüren mit passender Beistellung.



➤ Sie erhalten ein passgenaues Anbausystem für Ihren Sicherheitsschalter.

● DIN EN ISO 14119

### Übersicht Riegelsystem BRÜHL-RI® für Flügeltüren

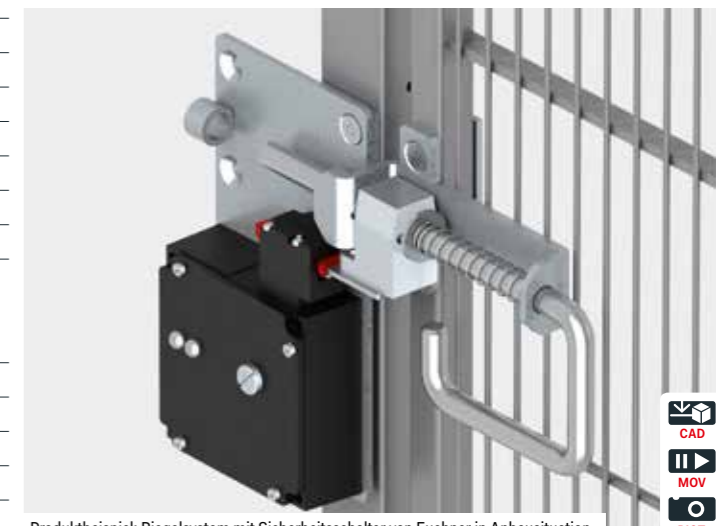
Hersteller	Schaltergruppe	Art.-Nr.
Bernstein	SLK	RI-F-V1-SLK-B016
	SK	RI-F-V5-SK-B021
	SKC	RI-F-V5-SKC-B021
Euchner	CTP	RI-F-V1-CTP-B017
	NZ	RI-F-V1-NZ-B054
	STA	RI-F-V1-STA-B017
	STP	RI-F-V1-STP-B017
	TP	RI-F-V1-TP-B017
	TZ	RI-F-V1-TZ-B018
	Honeywell	GKS
GKN		RI-F-V5-GKN-B021
Leuze electronic	L200	RI-F-V1-L200-B017
Pilz	PSENme1	RI-F-V1-PSENME1-B016
	PSENme2	RI-F-V5-PSENME2-B021
	PSENme3	RI-F-V5-PSENME3-B021
Rockwell Automation	440K-C	RI-F-V1-440K-C-B054
	440K-C	RI-F-V5-440K-C-B021
	440K-T	RI-F-V5-440K-T-B021
Schmersal	AZ15	RI-F-V5-AZ15-B021
	AZ16	RI-F-V5-AZ16-B021
	AZM161	RI-F-V5-AZM161-B022
	AZM190	RI-F-V5-AZM190-B057
	BNS16	RI-F-V5-BNS16-B021
	TZK	RI-F-V5-TZK-B057
Telemecanique Sensors	XCS-E	RI-F-V1-XCS-E-B018
Sick	i10	RI-F-V1-i10-B017
	i16	RI-F-V5-i16-B021
	i17	RI-F-V5-i17-B021
Siemens	3SE5	RI-F-V1-3SE5-B015
	3SE2	RI-F-V5-3SE2-B021

Erläuterung Anbausituationskürzel: F = Flügeltür

- Sicherheitsschalter sind nicht im Lieferumfang enthalten.
- Schrauben für Schalterbefestigung sind nicht im Lieferumfang enthalten. Vgl. EN ISO 14119, 7.2 c und Tabelle 3.
- Befestigungselemente sind nur mit Werkzeug lösbar. Vgl. EN ISO 14119, 5.2 (a).
- Siehe Kombinationsübersicht auf S. 185.



Produktbeispiel: Riegelsystem mit Sicherheitsschalter von Pilz



Produktbeispiel: Riegelsystem mit Sicherheitsschalter von Euchner in Anbausituation

ANBAUSYSTEME FÜR SICHERHEITSSCHALTER

