

Produktgruppe/Bauart
GV

MASCHINENSEITE >

Mechanischer Anschlag zur Vermeidung von Schäden an Tür und Sicherheitsschalter

Fluchtentriegelung möglich



< AUSSENSEITE

Standard für alle Brühl-Anbausysteme:

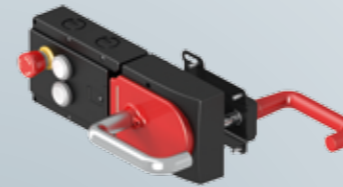
- Robuste verzinkte Oberfläche
☛ ISO 14120, 5.6
- Symmetrische Konstruktion für Türanschlagrichtung DIN links/DIN rechts
- Verrundete Laserkanteile
☛ ISO 14120, 5.3.7
- Passgenaue Gewinde zur Schalterbefestigung
☛ ISO 14119, 5.2(j)
- Passgenaue Beistellung für Sicherheitsschalter
- Sämtliche Verschraubungen sind manipulationssicher

Griffvorbereitung BRÜHL-GV

Das Griffsystem BRÜHL-GV ist eine passgenaue Vorbereitung für den Anbau von kompakten und multifunktionalen Sicherheitszuholdungen verschiedenster Sicherheitsschalterhersteller. Abhängig von der Schalterbauart zählen zu den Produkteigenschaften ein zusätzlicher

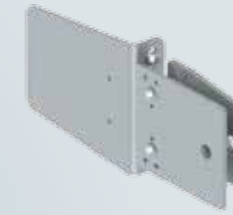
mechanischer Anschlag zur Vermeidung von Schäden an Tür und Sicherheitsschalter, robuste verzinkte Oberflächen sowie passgenaue Gewinde zur schnellen Montage.

Und so funktioniert's:

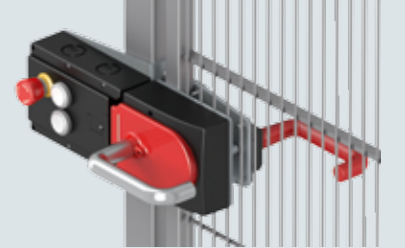


➤ Sie haben bereits einen Sicherheitsschalter gewählt: z.B. Euchner MGB. ☛

☛ DIN EN ISO 14119



➤ Wir liefern das passende Anbausystem: Griffvorbereitung BRÜHL-GV mit passender Beistellung.



➤ Sie erhalten ein passgenaues Anbausystem für Ihren Sicherheitsschalter.

Übersicht Griffvorbereitung BRÜHL-GV für Flügeltüren

Hersteller	Schaltergruppe	Art.-Nr.
Euchner	EUCHNER MGB	GV-F-V2-MGB-B004
Fortress Interlocks	amGardpro EI-I6	GV-F-V4-EI6-B090
	amGardpro EN-T6	GV-F-V4-EN4T6SL-B085
Jokab Safety	Knox	GV-F-V3-KNOX-B069
Schmersal	AZM200	GV-F-V2-AZM200-B003
	AZM200-SZ200	GV-FR-V2-AZM200-SZ200-B035
	AZ200-SZ200	GV-FR-V2-AZ200-SZ200-B035
	AZM200-SZ200	GV-FL-V2-AZM200-SZ200-B036
AZ200-SZ200	GV-FL-V2-AZ200-SZ200-B036	

Übersicht Griffvorbereitung BRÜHL-GV für Schiebetüren

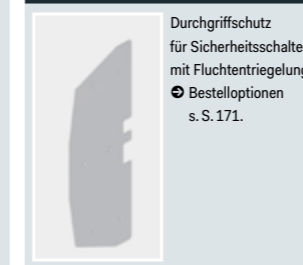
Hersteller	Schaltergruppe	Art.-Nr.
Euchner	EUCHNER MGB	GV-S-V2-MGB-B059
Schmersal	SCHMERSAL AZM200	GV-S-V2-AZM200-B060

Erläuterung Anbausituationskürzel:

FL = Flügeltür DIN links (links angeschlagene Türen),
FR = Flügeltür DIN rechts (rechts angeschlagene Türen), F = Flügeltür, S = Schiebetür

- ☛ Sicherheitsschalter sind nicht im Lieferumfang enthalten.
- ☛ Schrauben für Schalterbefestigung sind nicht im Lieferumfang enthalten. Vgl. EN ISO 14119, 7.2 c und Tabelle 3.
- ☛ Befestigungselemente sind nur mit Werkzeug lösbar. Vgl. EN ISO 14119, 5.2 (a).
- ☛ Bitte bei der Zaunplanung beachten: Bei Griffvorbereitungen kann das Anbausystem in einer Außenecke überstehen, bei Innenecken muss ggf. ein weiteres Zaunelement eingeplant werden (z.B. Euchner MGB).
- ☛ Um das Übergreifen und das Betätigen der Fluchtentriegelung zu verhindern, empfehlen wir eine Mindesttürhöhe von 1800 mm und einen Übergang mit einem schrägen Element bei niedrigeren Zaunhöhen. ☛ Siehe Sonderelemente S. 36 und 46.
- ☛ Siehe Kombinationsübersicht auf S. 185.

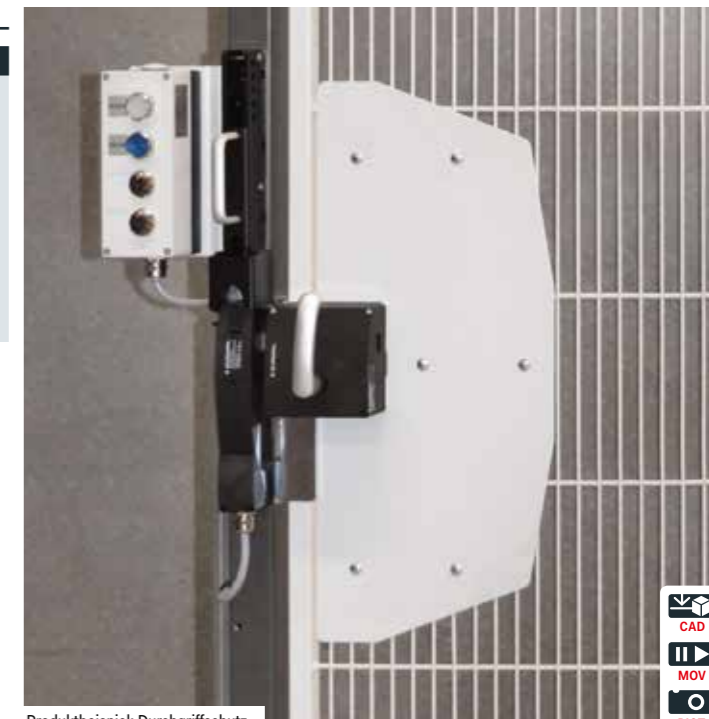
PRODUKTOPTION



Durchgriffschutz für Sicherheitsschalter mit Fluchtentriegelung
☛ Bestelloptionen s. S. 171.



Produktbeispiel: Griffvorbereitung mit Sicherheitsschalter von Fortress



Produktbeispiel: Durchgriffschutz

ANBAUSYSTEME FÜR SICHERHEITSSCHALTER

